

# Toelatingssystematiek gewasbeschermingsmiddelen

KNPV Symposium 1 dec 2022

Ingrid Becks  
secretaris / directeur Ctgb

ctgb

# Ctgb



ctgb

# geschiedenis

- begin in jaren '50: effect op gebruiker
- daarna uitbouw naar consument
- “Silent Spring” van Rachel Carson (1962)
- ambtelijke commissie L&V, VoMil, SZ begin jaren '80
- daarna als aparte afdeling ondergebracht bij de Plantenziektekundige Dienst (nu NVWA)
- college vanaf 1993
- in 2000 ZBO met bevoegdheid tot toelating



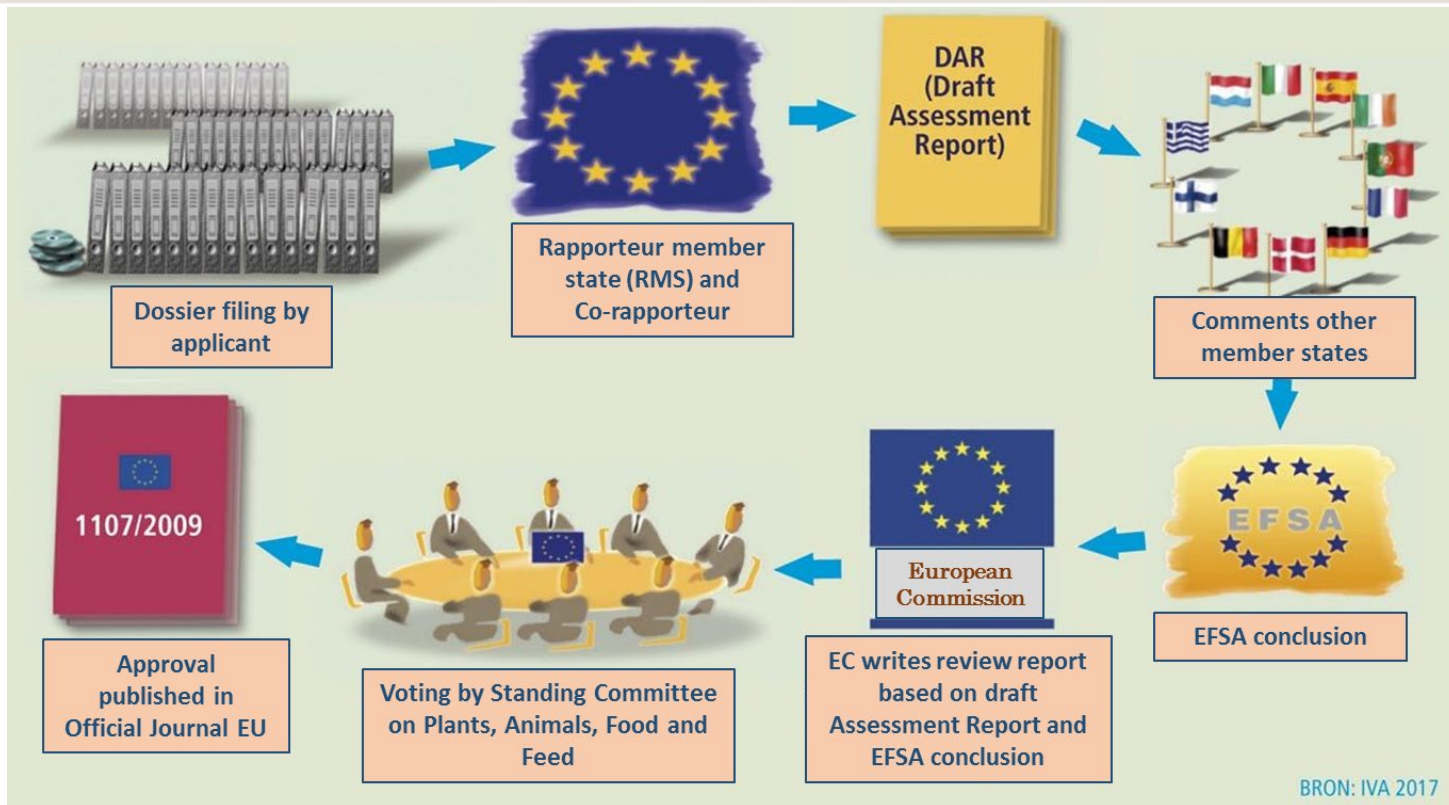


# toelatingssystematiek

- robuuste toelatingssystematiek conform vastgestelde Europese en nationale kaders
- uitgaand van voorzorgsbeginsel
- periodieke herbeoordelingen
- tussentijds ingrijpen mogelijk
- op basis van nieuwe inzichten wordt beoordelingssystematiek waar nodig nog verder verfijnd/aangevuld
- tweestapsproces (stof en middel)



# beoordeling werkzame stoffen



Alle goedgekeurde werkzame stoffen zijn te vinden in de [EU pesticide database](#)

# beoordeling middelen

- zonaal systeem
- 1 lidstaat beoordeelt, de andere lidstaten volgen
- na herbeoordeling van de stof moeten alle middelen worden herbeoordeeld
- ook hier wordt gebruik gemaakt van Europees geharmoniseerde guidance documenten

Alle in Nederland toegelaten gewasbeschermingsmiddelen zijn te vinden in de Ctgb [toelatingendatabank](#)



- Noordelijke Zone
- Centrale Zone
- Zuidelijke Zone

ctgb



# dossiervereisten

Een aanvraagdossier is omvangrijk en moet voldoen aan de Europese dataverenisten op het gebied van:

- werkzaamheid
- fysisch-chemische eigenschappen en analysemethoden
- humane toxicologie
- residuen
- gedrag in milieu, bijv. persistentie, wel/geen uitspoeling naar grondwater
- ecotoxicologie

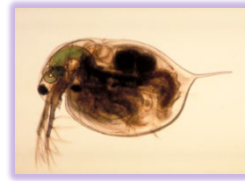
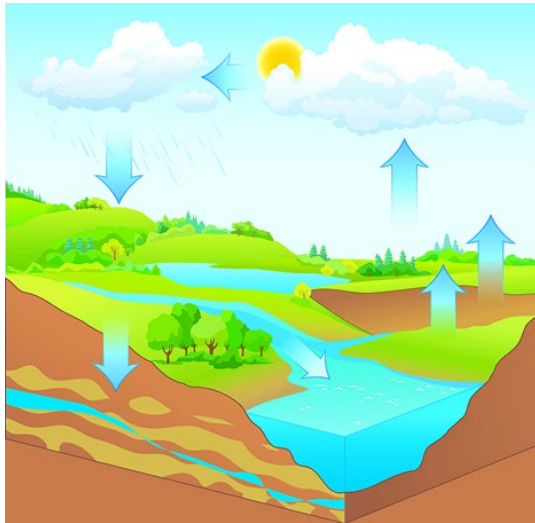
ctgb

Alle belangrijke blootstellingsroutes worden meegenomen in de beoordeling



# risicobeoordeling milieu

Een middel wordt als veilig voor het milieu beoordeeld indien de voorspelde concentratie in het milieu lager is dan de voorspelde 'geen effect concentratie' op (water)organismen, planten en dieren.





# afwijzigingen / beperkende maatregelen

- college wijst ca. 5% van de aanvragen af
- gebruiksvoorschrift wordt voor 50-60% van de aangevraagde middelen aangescherpt/ingeperkt bij toelating
- college kan (extra) beperkende voorwaarden opleggen zoals
  - driftreducerende maatregelen
  - gebruik beschermende kleding





# transparantie besluiten

Tegelijk met het besluit tot toelating wordt het volledige beoordelingsrapport van het secretariaat (minus confidentiële bedrijfsgegevens) gepubliceerd

Agenda en verslag van collegevergadering wordt op de website gepubliceerd

ctgb



# actuele thema's

- verduurzaming
- Innovatie \*
- bijenrichtsnoer en beschermdoelen
- gezondheidseffecten bij telers en omwonenden
- neurodegeneratieve ziekten zoals de ziekte van Parkinson
- cumulatieve blootstelling

[\\* Inspirerend rondje Nederland | Video | College voor de toelating van gewasbeschermingsmiddelen en biociden \(ctgb.nl\)](#)

ctgb





# toekomst

## uitvoeringsprogramma Toekomstvisie Gewasbescherming 2030:

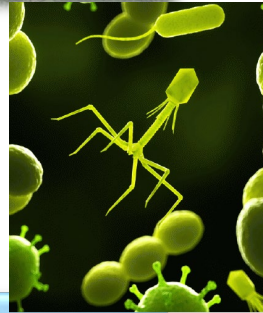
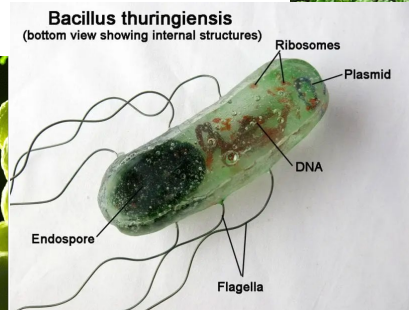
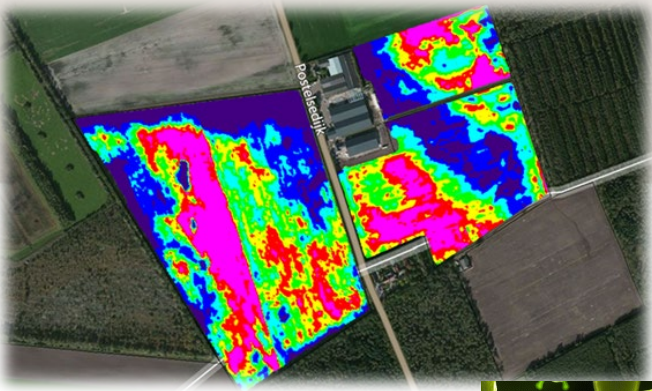
- plant- en teeltsystemen zijn weerbaar;
- land- en tuinbouw en natuur zijn met elkaar verbonden;
- nagenoeg zonder emissies naar het milieu en nagenoeg zonder residu op producten.

ctgb



# toekomst

- nieuwe beoordelingsmethodieken
- nieuwe stoffen
- nieuwe technieken
- niet-chemische oplossingen







Dank voor uw aandacht!

ctgb